

Kardiovaskuläre Regulation bei ADHS (KoR-ADHS)

Studie zur Herz-Kreislauffunktion
bei der Aufmerksamkeitsdefizit-/
Hyperaktivitätsstörung

* 30 € Aufwandsentschädigung

Studien-
teilnehmer
gesucht *

Hintergrund und Ziele

Die Aufmerksamkeitsdefizit-/Hyperaktivitätsstörung (ADHS) führt durch Konzentrationsstörungen, innere Unruhe, Rastlosigkeit und eine erhöhte Impulsivität oft bis ins Erwachsenenalter zu zwischenmenschlichen und beruflichen Problemen. Diese Schwierigkeiten im Alltag werden durch psychische Begleiterkrankungen, wie Depressionen, Angst- oder Suchterkrankungen noch verstärkt. ADHS tritt auch gehäuft mit körperlichen Erkrankungen, wie Übergewicht oder Asthma auf. Außerdem gibt es Hinweise auf einen Zusammenhang mit Bluthochdruck und Zuckerkrankheit. Viele dieser Begleiterkrankungen erhöhen das Risiko für Herz-Kreislauferkrankungen. Der Zusammenhang zwischen ADHS und der kardiovaskulären (Herz-Kreislauf) Regulation ist aber noch unklar. Daher möchten wir mit der KoR-ADHS Studie herausfinden, ob sich ADHS-Patienten von gesunden Probanden in ihrer Herz-Kreislauffunktion unterscheiden und ob dies die Leistungsfähigkeit bei verschiedenen psychologischen Testverfahren beeinflusst.

Durchführung der Studie

Die Studie wird in der Klinik für Psychiatrie, Psychosomatik und Psychotherapie des Universitätsklinikums Würzburg durchgeführt. Die Studienteilnahme beinhaltet:

- ▶ Diagnostisches Interview zum Feststellen psychischer Erkrankung
- ▶ Ausfüllen von Fragebögen
- ▶ Verschiedene psychologische Tests und EKG-Ableitung
- ▶ Blutentnahme für genetische Untersuchung

Diese Untersuchungen nehmen etwa 3 Stunden in Anspruch. Anschließend erfolgt die Anlage von 24-Stunden EKG und Blutdruckmessgeräten, die Sie am Folgetag zurückgeben.

Studienteilnahme

Teilnahmevoraussetzungen:

- ▶ Sie sind zwischen 18 und 65 Jahre alt
- ▶ Sie haben ADHS oder sind psychisch gesund
- ▶ Sie sind mit einer genetischen Untersuchung einverstanden

Sie können an der Studie nicht teilnehmen bei:

- ▶ bekannter Herzschwäche oder Bluthochdruck
- ▶ Einnahme von Blutdruckmedikamenten
- ▶ Alkohol- oder Drogenabhängigkeit
- ▶ schwerer neurologischer Erkrankung (z.B. Parkinson, Demenz, Schlaganfall)
- ▶ bekannter Psychoseerkrankung

Aufwandsentschädigung: 30 €, zudem erhalten Sie die Auswertung der Langzeit-Blutdruckmessung

Bitte rufen Sie uns an oder mailen uns:

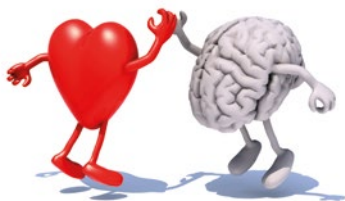
Telefon: 0931 201-76999

E-Mail: kor_adhs@ukw.de

Voraussichtlich läuft die Studie bis Mitte 2024.

Wir freuen uns auf Ihren Anruf/Ihre E-Mail!

Informationen zum Umgang mit Ihren Daten bei Teilnahme finden Sie unter:
www.ukw.de/recht/datenschutz



So können Sie uns erreichen

Ansprechpartner

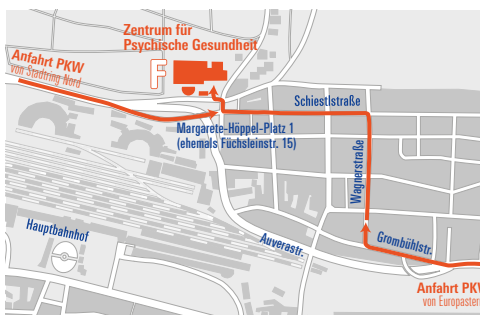
Dr. med. Georg Ziegler
Telefon: 0931 201-76999
E-Mail: kor_adhs@ukw.de

Anschrift

Universitätsklinikum Würzburg
Zentrum für Psychische Gesundheit
Klinik und Poliklinik für Psychiatrie, Psychosomatik
und Psychotherapie
Margarete-Höppel-Platz 1, 97080 Würzburg



Straßenbahn-
linien 1 und 5
(Richtung
Grombühl/
Unikliniken)
bis Haltestelle
Wagnerplatz



Anfahrt mit
dem Auto über
Stadtring Nord
oder Europastern

Weitere
Informationen
unter:
[www.ukw.de/
anreise](http://www.ukw.de/anreise)

Besuchen Sie unsere Homepage:
www.ukw.de/zep